

**Spielgerät/ Best.- Nr. Streetballständer Typ A 13 1613/1
Streetballständer Typ B 13 1613/2**

Stand: 19.08.2010

Bemerkungen:

Das Gerät wird in 5 Einzelteilen und dem Schraubenpaket angeliefert.
- Tiefenanker und / oder Bodenhülse sind gesondert zu bestellen.

Montage für Streetball a b (siehe Zeichnung)

- Loch nach Fundamentplan anzeichnen und ausheben
 - Betonplatte unter Rohr legen
 - Ständer einsetzen, ausreichend abstützen und ausrichten (Befestigungslasche der Bodenhülse rückseitig)
 - Fundamentloch mit Ortbeton C20/25 KS16 verfüllen
 - Nach Abbinden des Betons das Loch angleichen, evtl. Abstützungen entfernen
 - Zielbrett, Korb und 2 Verstrebungen montieren, ausrichten und fest verschrauben
- Achtung: zum Ausrichten der Streetballplatte erst normale Sechskantmuttern verwenden, anschließend einzeln durch Abrissmuttern ersetzen.

Montage für Streetball c d (siehe Zeichnung)

- Loch nach Fundamentplan anzeichnen und ausheben
 - Betonplatten auslegen
 - Ständer mit Tiefenanker verschrauben, auf Betonplatten setzen, ausrichten und abstützen (Befestigungslasche der Bodenhülse rückseitig)
 - Fundamentloch mit Ortbeton C20/25 KS16 verfüllen
 - Nach Abbinden des Betons das Loch angleichen, evtl. Abstützungen entfernen
 - Zielbrett, Korb und 2 Verstrebungen montieren, ausrichten und fest verschrauben
- Achtung: siehe oben!

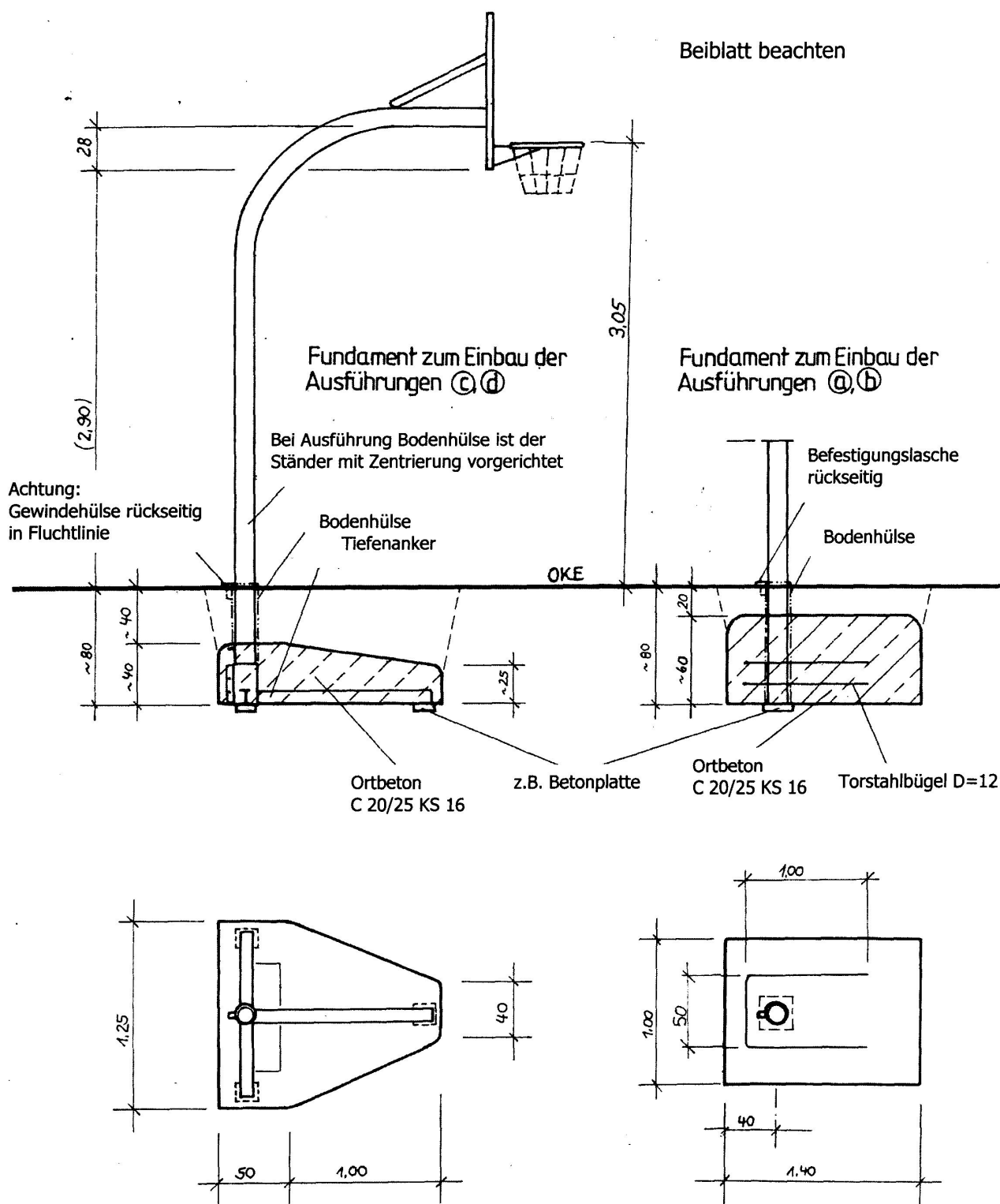
Alternativ:

- Ständer komplett verschrauben, auf Betonplatte stellen, ausrichten und ausreichend abstützen
- Fundamentloch mit Ortbeton C20/25 KS16 verfüllen
- Nach Abbinden des Betons das Loch angleichen, Abstützungen entfernen

Beiblatt beachten!

Ausführung in :

- Ⓐ : für Streetballständer
- Ⓑ : für Streetballständer mit Bodenhülse
- Ⓒ : für Streetballständer mit Tiefenanker (Montagehilfe)
- Ⓓ : für Streetballständer mit Bodenhülse mit Tiefenanker



Montageanleitung
Streetballständer Typ A + B 13 1613